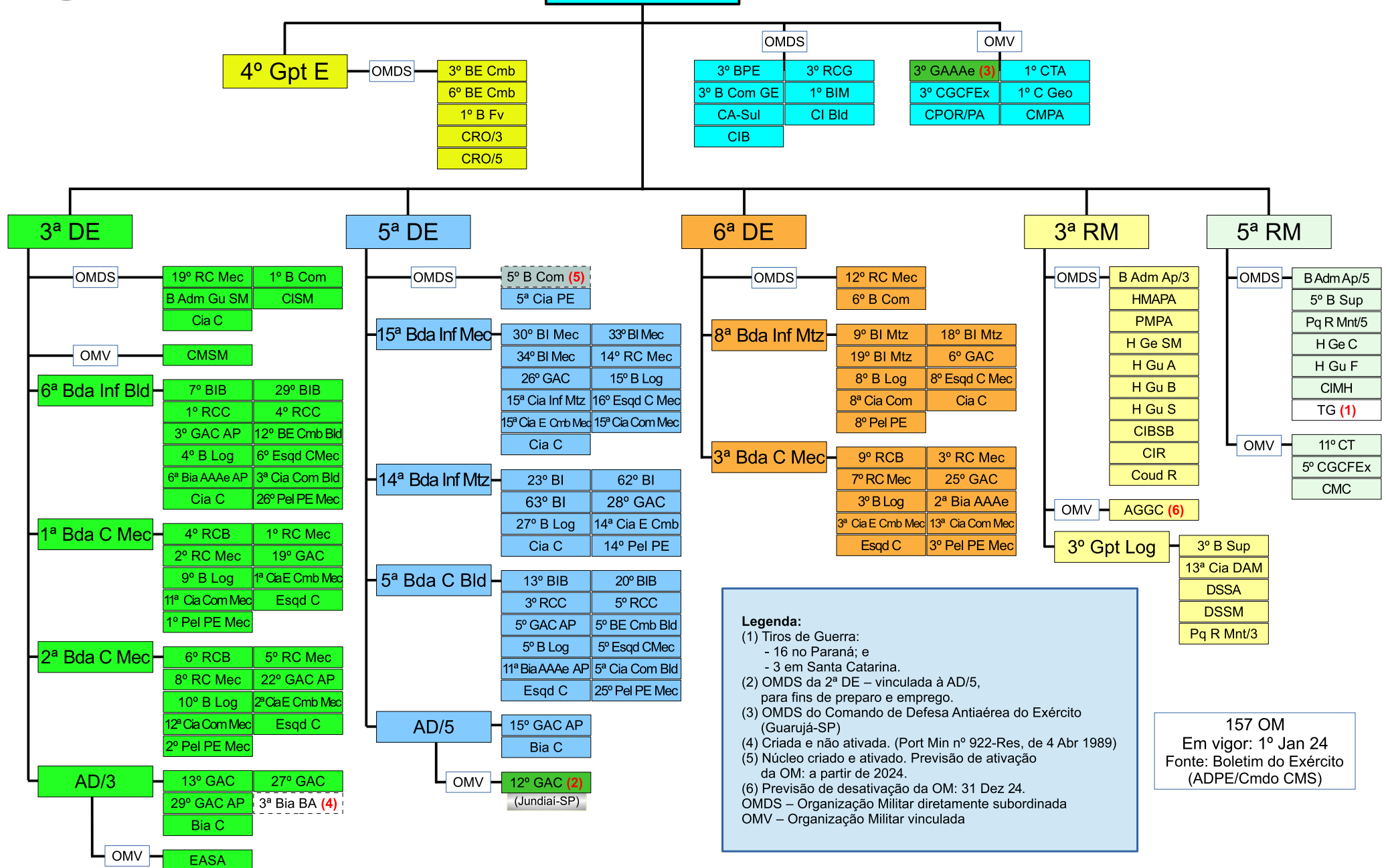




CMS



Legenda:

- (1) Tiros de Guerra:
 - 16 no Paraná; e
 - 3 em Santa Catarina.
 - (2) OMDS da 2ª DE – vinculada à AD/5, para fins de preparo e emprego.
 - (3) OMDS do Comando de Defesa Antiaérea do Exército (Guarujá-SP)
 - (4) Criada e não ativada. (Port Min nº 922-Res, de 4 Abr 1989)
 - (5) Núcleo criado e ativado. Previsão de ativação da OM: a partir de 2024.
 - (6) Previsão de desativação da OM: 31 Dez 24.
- OMDS – Organização Militar diretamente subordinada
 OM – Organização Militar vinculada

157 OM
 Em vigor: 1º Jan 24
 Fonte: Boletim do Exército
 (ADPE/Cmdo CMS)